

I Subariada LAJT – Rumunia

28.05 – 4.06 2017

Dzień 1 400-500 km

Spotykamy się wcześniej rano w wyznaczonym miejscu (Będzie to Kraków lub okolice Białki Tatrzańskiej). Dojazd do Rumunii przez Słowację i Węgry. Po drodze wizyta w turystycznej Jaskini Baradla w PN Aggtelek. Wieczorem przyjazd do Oradea.



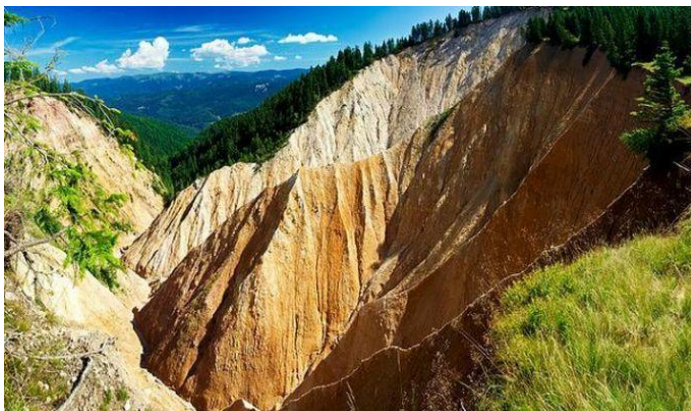
Dzień 2 180 km

Przejazd do PN Apuseni. Tam zorganizujemy rafting lub wycieczkę pieszą do Jaskini Cetatile Ponorolui i spacer podziemną rzeką. Dojazd do hotelu, w zależności od czasu, warunków i nastawienia – górskie asfalty lub widokowe szutry. Wieczorem zorganizowana kolacja z tradycyjnymi daniami i palinką.



Dzień 3 *150 km*

PN Apuseniei. Rano wycieczka piesza na widok na zapadlisko Groappa Ruginoasa. Następnie przejazd do jaskini lodowej Scarishoara. Wąwóz Ordâncușei. Przejazd do zabytkowej wioski szeklerskiej Rimetea.



Dzień 4 *90 km*

Przed obiadem wycieczka piesza przez Wąwóz Turda. Po obiedzie zwiedzanie kopalni soli Salina Turda.



Dzień 5 *170 km*

Przejazd do Alba Julia – zwiedzanie cytadeli. Następnie przejazd do Sibiu, a po drodze Rapa Rosie – „rumuńska Kapadocja”. Wieczór przeznaczamy na spacery po starówce Sibiu.



Dzień 6 *180 km*

Kościóły warowne Transylwanii. Zobaczymy m.in. wpisany do UNESCO Biertan, Valea Vilor, Apold. Na terenie jednego z nich zrobimy piknik i spróbujemy produktów domowych od mieszkańców tej wsi. Dzień zakończymy w perle Transylwanii – Sighisoarze.



Dzień 7 *300 km*

Zwiedzamy Sighisoarę. Rozpoczynamy powrót – ale okrężną drogą, przez Maramuresz. Zobaczymy wpisane do UNESCO drewniane kościoły marmaroskie. Nocleg w Syhocie Marmaroskim.



Dzień 8 *600 km*

Ostatni punkt w Rumunii – wesoły cmentarz w Sapancie. Powrót do kraju przez Tokaj – być może odwiedzimy jeszcze jakąś winiarnię i zjemy tradycyjną węgierską golonkę! Powrót do Krakowa późnym wieczorem.



Przedstawiony program może ulec zmianie ze względu na dostępność miejsc noclegowych, awarie samochodów, warunki pogodowe i drogowe lub inne czynniki niezależne od organizatora. Organizator zastrzega również możliwość modyfikowania programu według swojego uznania, celem jego najlepszego dostosowania do aktualnych warunków oraz potrzeb grupy.